

# Inbetriebnahme Anleitung HEMOS Energiemanager

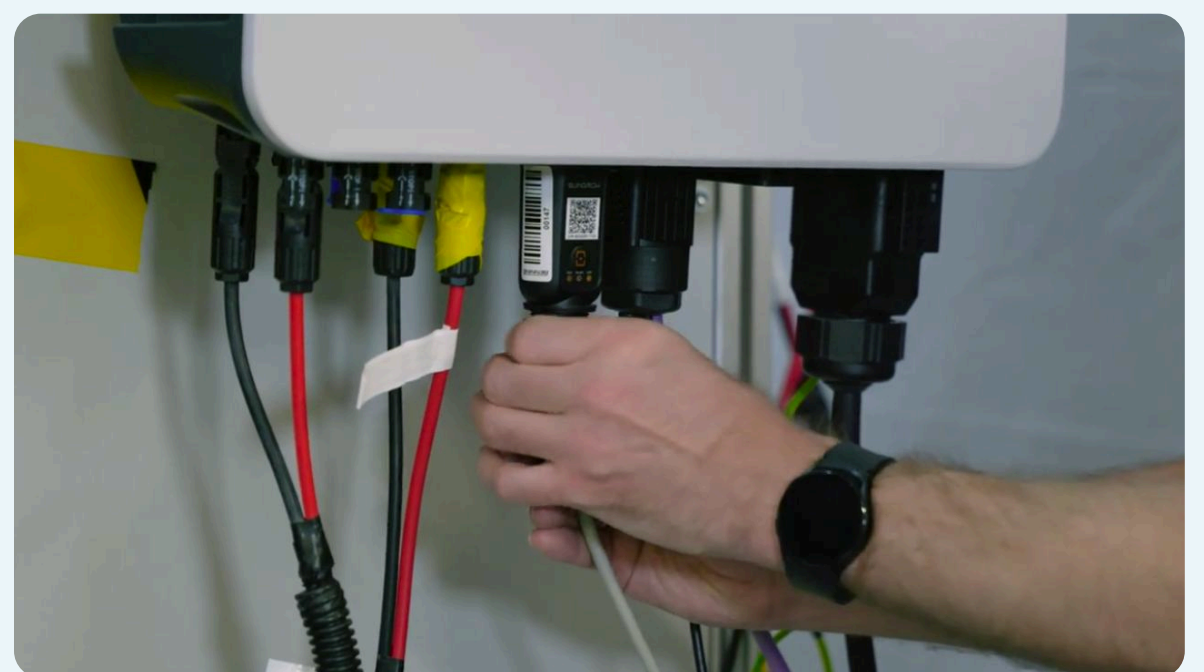
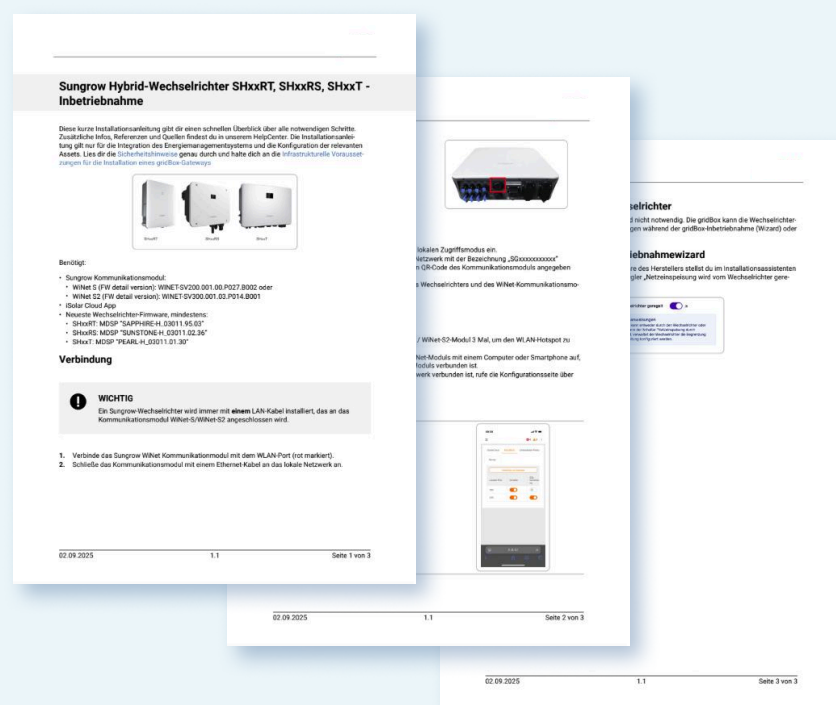
**Wechselrichter, Ladestation und Wärmepumpe sind installiert?**  
Dann kann es losgehen.



Noch kein HEMOS-Partner?  
Dann [hier registrieren](#) und den technologischen Vorsprung sichern.

## 1 Konfiguriere die Hardware-Komponenten, damit sie mit der HEMOS Box verbunden werden können.

Unsere [Kurzanleitungen](#) zeigen dir, wie!

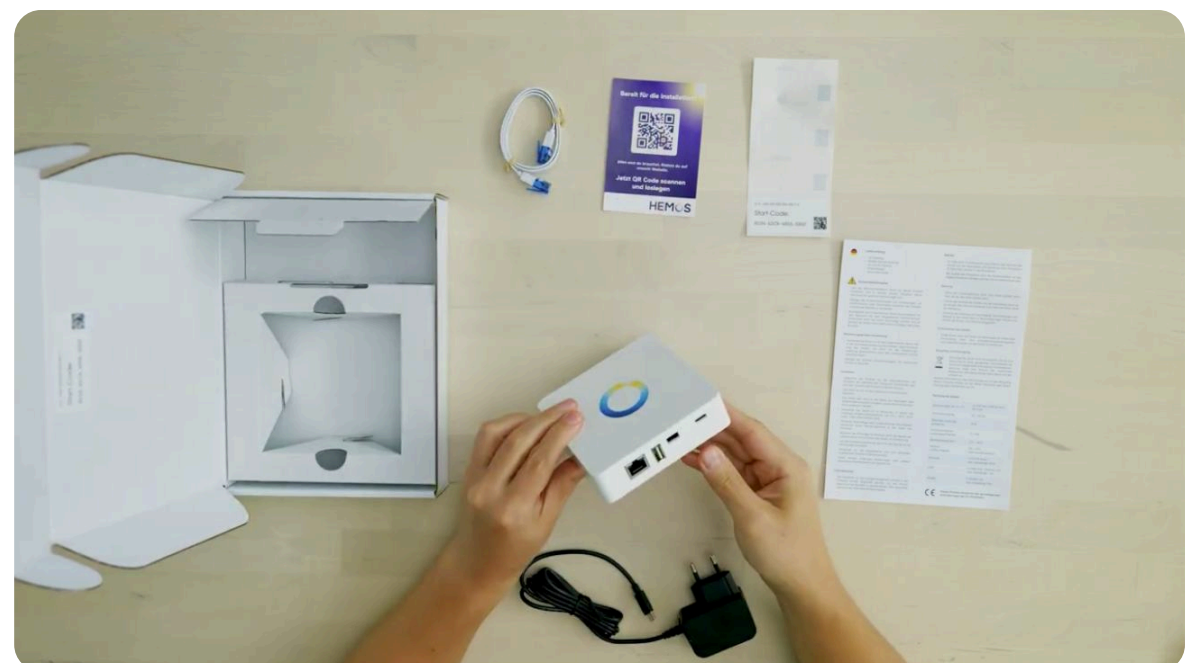


## 2 Inbetriebnahme des HEMOS Energiemanagers

1. Netzstecker und Ethernetkabel verbinden
2. Installationsassistenten öffnen und Registrierung des HEMOS Systems starten

[Installationsassistent](#)

3. Box per Startcode mit dem HEMOS System verbinden
4. Alle kompatiblen Geräte per Scan einbinden



## 3 Du brauchst Hilfe bei der Inbetriebnahme?

E-Mail: [support@HEMOS.de](mailto:support@HEMOS.de)  
Telefonnummer: +49 (0) 241 95509365

**Vollständige Anleitung Online**

[Klicke Hier](#)

oder scanne  
den QR Code

